

CHARGEUSE

# JMS 900

GRAPPLE LOADER

---

FABRIQUÉ PAR / MANUFACTURED BY :



---

12, Chemin de la Forge  
L'Islet (Québec) G0R 1X0 CANADA

Customer's English Service: (418) 247-7709  
Service français : (418) 247-5626  
Télécopieur : (418) 247 3600

E-Mail : [service@ammachinery.com](mailto:service@ammachinery.com)  
Web Site : [www.ammachinery.com](http://www.ammachinery.com)

## **Félicitations !**

Vous êtes maintenant propriétaire d'une chargeuse : **le modèle JMS 900 de Machinerie A.M.** Nous sommes convaincus que vous apprécierez les nombreuses années de service fiable que vous procurera votre chargeuse.

### **La garantie de 12 mois du JMS 900**

**IMPORTANT** : Pour valider la garantie, vous devez compléter et retourner le formulaire d'enregistrement ci-joint à Machinerie A.M. Inc. dans les dix jours suivant la prise de possession.

#### **COUVERTURE DE GARANTIE**

Machinerie A.M. garantit que ses chargeuses **JMS 900** sont fabriquées en utilisant des normes de qualité supérieures. Machinerie A.M s'engage à remplacer ou à réparer toutes pièces et ce, sur les lieux d'affaires du vendeur. Toute pièce défectueuse sera remplacée sans frais de pièces et de main d'œuvre si une défectuosité apparaissait dans les douze mois suivant la date d'achat par l'acheteur original. La garantie est valide seulement si la défectuosité est signalée à notre distributeur ou à nous-même par le vendeur qui remplira un formulaire de réclamation de garantie dans les 15 jours suivant le bris. L'acheteur devra défrayer les frais de déplacement du mécanicien et/ou les frais de transport de la remorque jusque chez le concessionnaire où la réparation sera effectuée.

\*Les pneus sont couverts par la garantie de leurs fabricants respectifs.

#### **LIMITATION DE LA GARANTIE**

Cette garantie couvre seulement les défauts de fabrication ou de matériel. Elle ne couvre pas la dépréciation causée par une usure normale ou les dommages dus à un accident, un mauvais entretien, un entreposage négligent et/ou un mauvais usage.

#### **DOMAGES SECONDAIRES**

La présente garantie exclut tous dommages secondaires, par exemple les pertes de revenus dus à un bris ou à une non-disponibilité des pièces de remplacement.

## **Congratulation!**

You are now the proud owner of the **grapple loader** on the market : A.M. Machinery's Model **JMS 900**. We are convinced that you will enjoy the trouble free experience of working with your **JMS 900**

### **JMS 900 12 months warranty**

**IMPORTANT** : Warranty registration form enclosed must be completed and returned to A.M. Machinery within 10 days of ownership to validate warranty.

#### **WARANTY COVERAGE**

A.M. Machinery Inc. warrants that the grapple loader Model **JMS 900** is manufactured under high quality standards and agrees to replace or repair at seller's place of business all parts (except: tires\*), which are defective in material or workmanship without charge for parts and labor if a defect appears within twelve months from the date of the purchase by the original purchaser.

The warranty is only valid if the fault is reported to us or our distributors by the dealer submitting a complete warranty claim form within 15 days of the breakdown. The purchaser shall pay any charge for making service call and for transporting the machine to the place where the warranty work is to be performed.

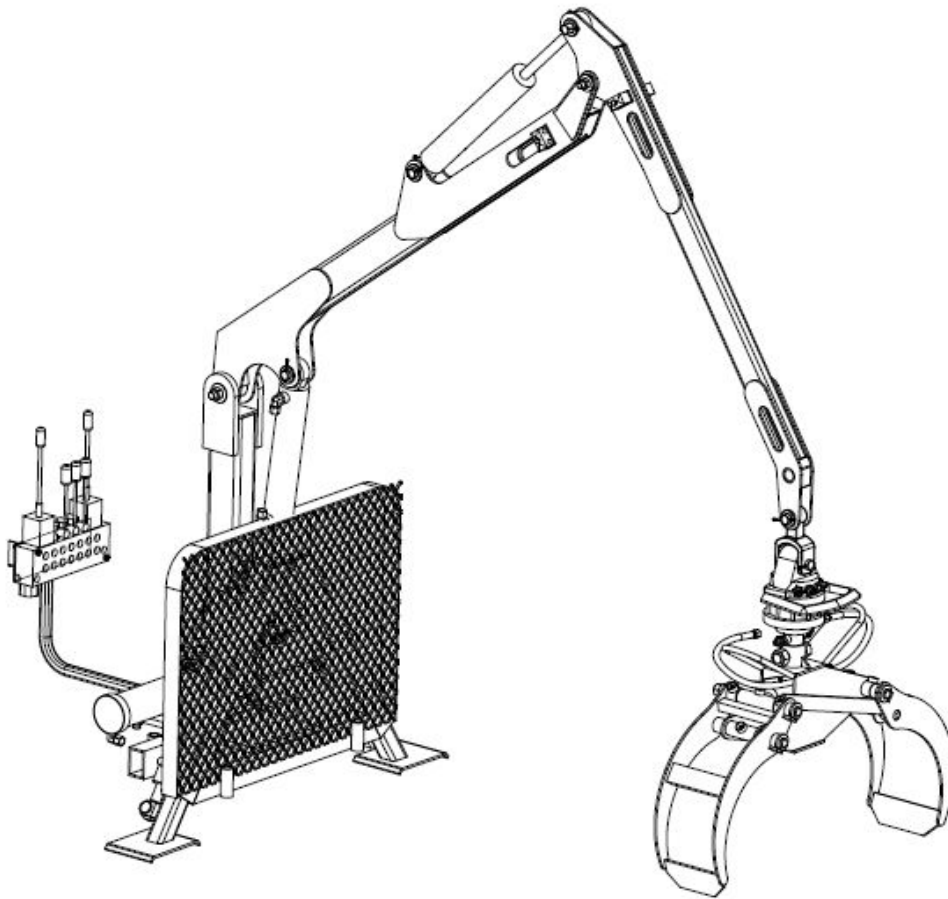
\*Tires are under the warranty of their respective manufacturer.

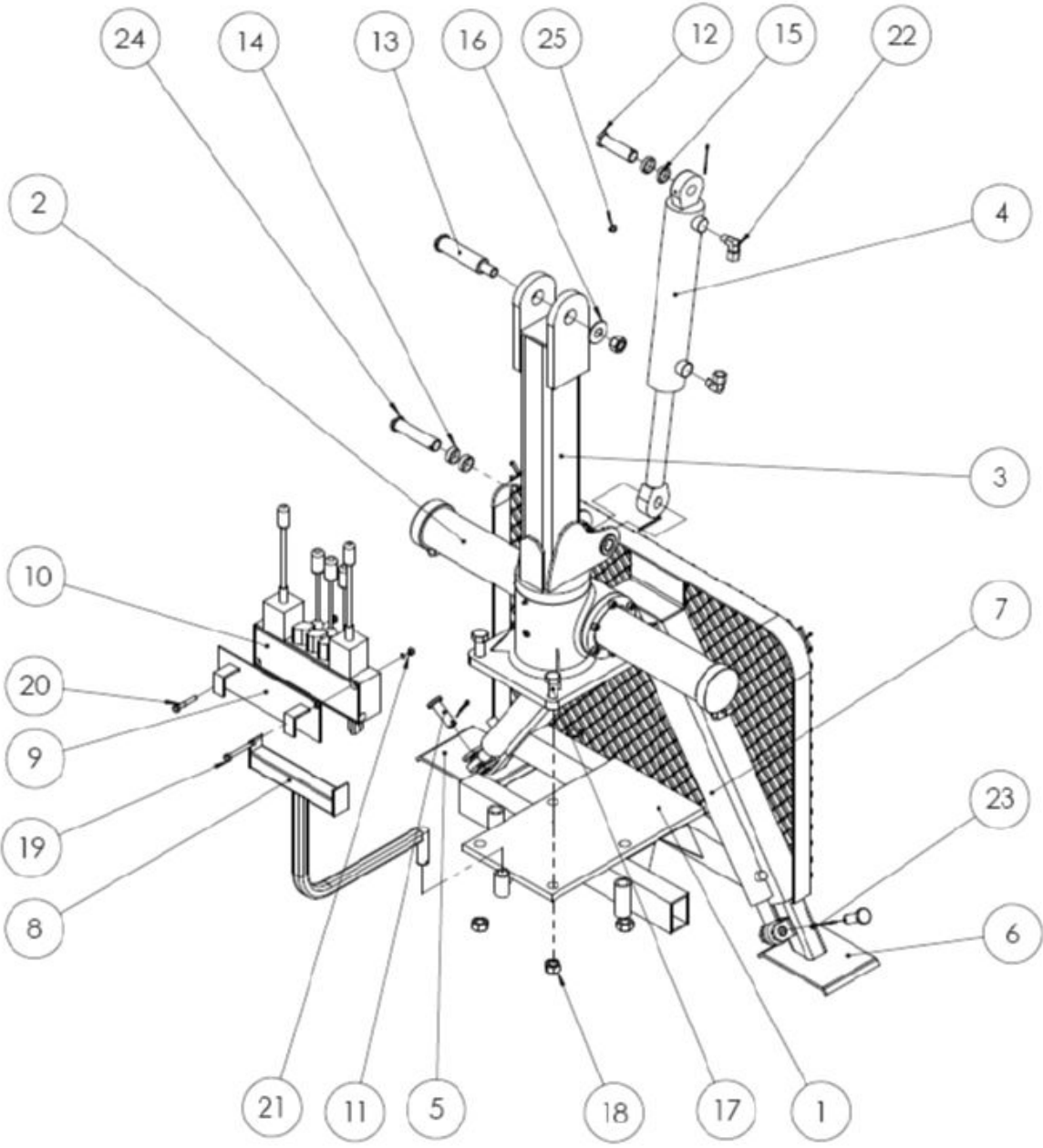
#### **EXCLUSION**

This warranty covers only defective materials or workmanship. It does not cover depreciation or damage caused under normal wear, accidents, improper maintenance, improper protection in storage or improper use.

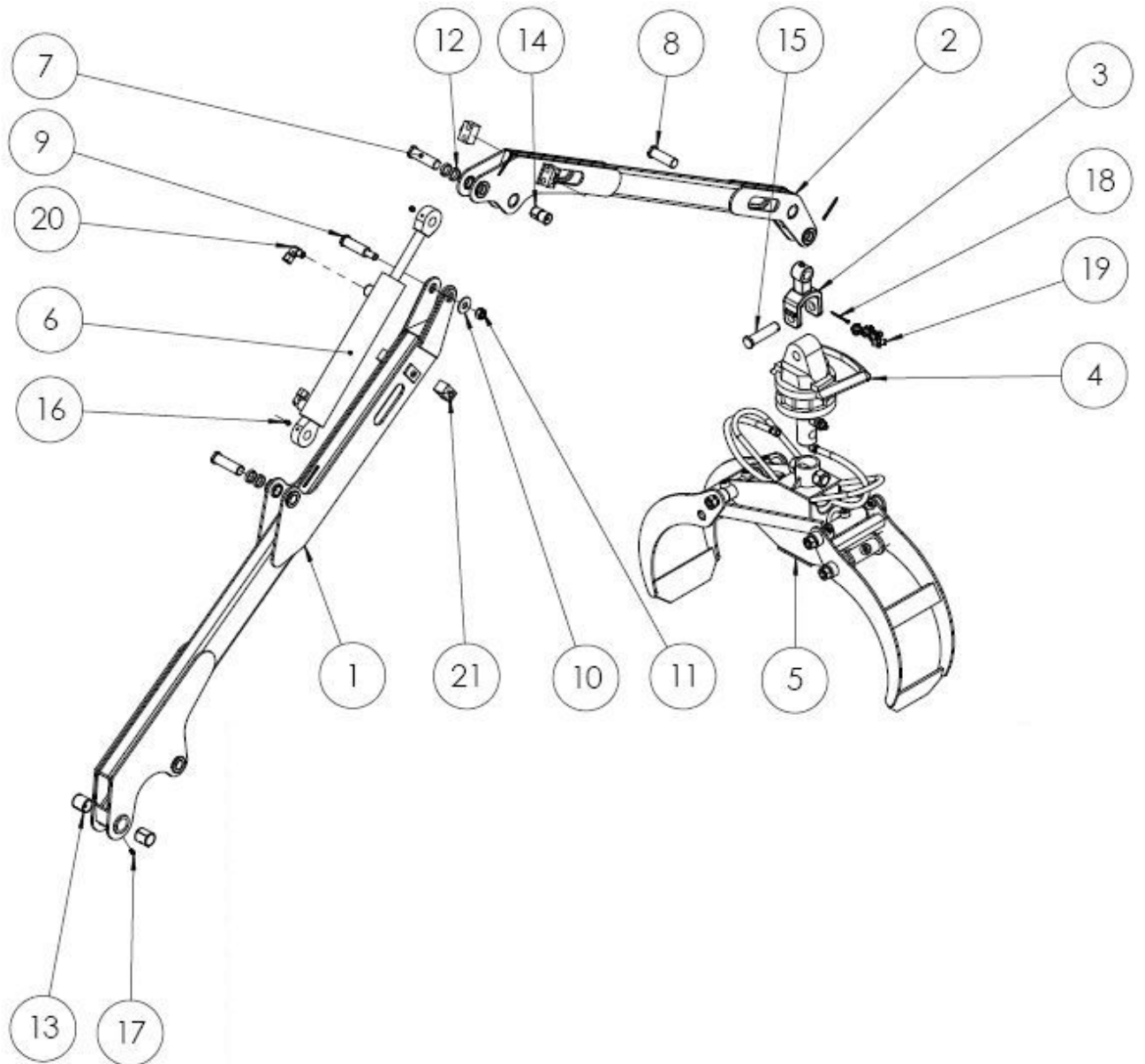
#### **DISCLAIMER OF CONSEQUENTIAL DAMAGE**

The warranty exclude any secondary damage, for example consequential losses caused as a result of machine breakdown or non-availability of spare parts.



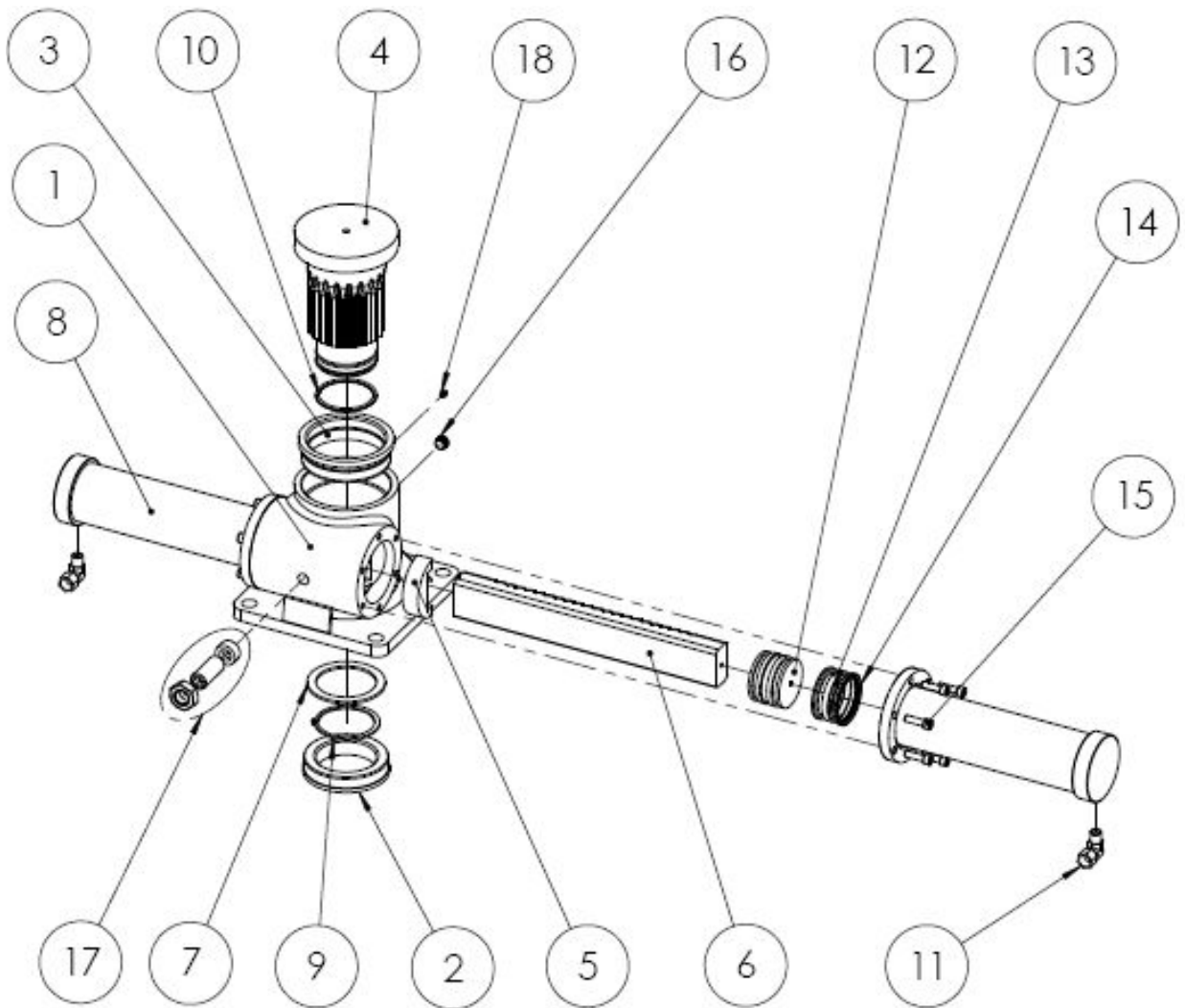


No .	QTÉ	No . PIÈCE	DESCRIPTION
1	1	200 308	GRILLE - BRUSH SCREEN
2	1	100 128	CRÉMAILLÈRE - TURN HOUSE
3	1	200 279	COLONE VERTICAL - VERTICAL CLUMN
4	1	100 131	CYLINDRE 2-1/2'' X 12'' CYLINDER
5	1	200 138	PATTE STABILISATRICE GAUCHE - LEFT OUTRIGGER
6	1	200 319	PATTE STABILISATRICE DROIT - RIGHT OUTRIGGER
7	2	100 129	CYLINDRE 1-1/2'' X 18'' CYLINDER
8	1	201 902	SUPPORT CONTROLE HYDRUALIQUE - HYDRAULIC CONTROL STAND
9	1	200 313	ATTACHE CONTRÔLE - VALVE BLOCK PLATE
10	1	100 184	CONTROLE JOYSTIQUE -J OYSTICK CONTROL
11	4	100 134	GOUPILLE CYLINDRE DE PATTE 2-1/2'' X 3/4'' OUTRIGGER CYLINDER PIN
12	1	100 137	GOUPILLE DE CYLINDRE - CYLINDER PIN
13	1	100 136	GOUPILLE 1ER BRAS - MAIN BOOM PIN
14	2	200 309	ESPACEUR - SPACER
15	2	200 310	ESPACEUR - SPACER
16	1	150 216	RONDELLE PLAQ. 3/4'' PLATED WASHER
17	4	150 096	BOULON PLAQ. 3/4-10 X 2-1/2'' PLATED BOLT
18	5	150 177	ÉCROU PLAQ. NYLON 3/4-10 PLATED NYLON NUT
19	1	150 016	BOULON PLAQ. 5/16-18 X2-1/2'' PLATED BOLT
20	1	150 015	BOULON PLAQ. 5/16-18 X 2'' PLATED BOLT
21	2	150 172	ÉCROU PLAQ. NYLON 5/16-18 PLATED NYLON NUT
22	2	100 275	COUDE 90° - 1/4 X 1/4 FM - ELBOW 90°
23	6	100 116	GOUPILLE FENDUE 5/32'' X 2'' COTTER PIN
24	1	100 341	GOUPILLE DE CYLINDRE - CYLINDER PIN
25	2	100 124	GRAISSEUR 1/8-27 NPT GREASE NIPPLE



No.	QTÉ	No. PIÈCE	DESCRIPTION
1	1	200 280	BRAS PRINCIPAL - MAIN BOOM
2	1	200 288	2 <sup>E</sup> BRAS - OUTER BOOM
3	1	100 431	POIGNET POUR ROTATEUR - ROTATOR LINK
4	1	100 130	ROTATEUR 6600 LBS ROTATOR
5	1	800 161	GRAPPIN - GRAPPLE
6	1	100 132	CYLINDRE 2-1/4'' X 12'' CYLINDER
7	2	100 137	GOUPILLE DE CYLINDRE - CYLINDER PIN
8	1	100 139	GOUPILLE DE CYLINDRE - CYLINDER PIN
9	1	100 140	GOUPILLE 2 <sup>E</sup> BRAS - OUTER BOOM PIN
10	1	150 215	RONDELLE PLAQ. 5/8'' PLATED WASHER
11	1	150 176	ÉCROU PLAQ. NYLON 5/8-11 PLATED NYLON NUT
12	4	200 310	ESPACEUR - SPACER
13	2	100 147	DOUILLE EN BRASS 1-1/4'' X 1-1/2'' BRASS BUSHING
14	2	100 146	DOUILLE EN BRASS 1'' X 1'' BRASS BUSHING
15	1	100 138	GOUPILLE DU ROTATEUR - ROTATOR PIN
16	3	100 124	GRAISSEUR 1/8-27 NPT GREASE NIPPLE
17	2	100 123	GRAISSEUR 1/4-28 GREASE NIPPLE
18	4	100 116	GOUPILLE FENDUE 5/32'' X 2'' COTTER PIN
19	6	101 157	ADAPTEUR 3/8 JIC X 3/8 BSPP ADAPTOR
20	2	100 275	COUDE 90° - 1/4 X 1/4 FM - ELBOW 90°
21	4	100 121	SUPPORT POUR BOYAU 1/4'' HOSE CLAMP

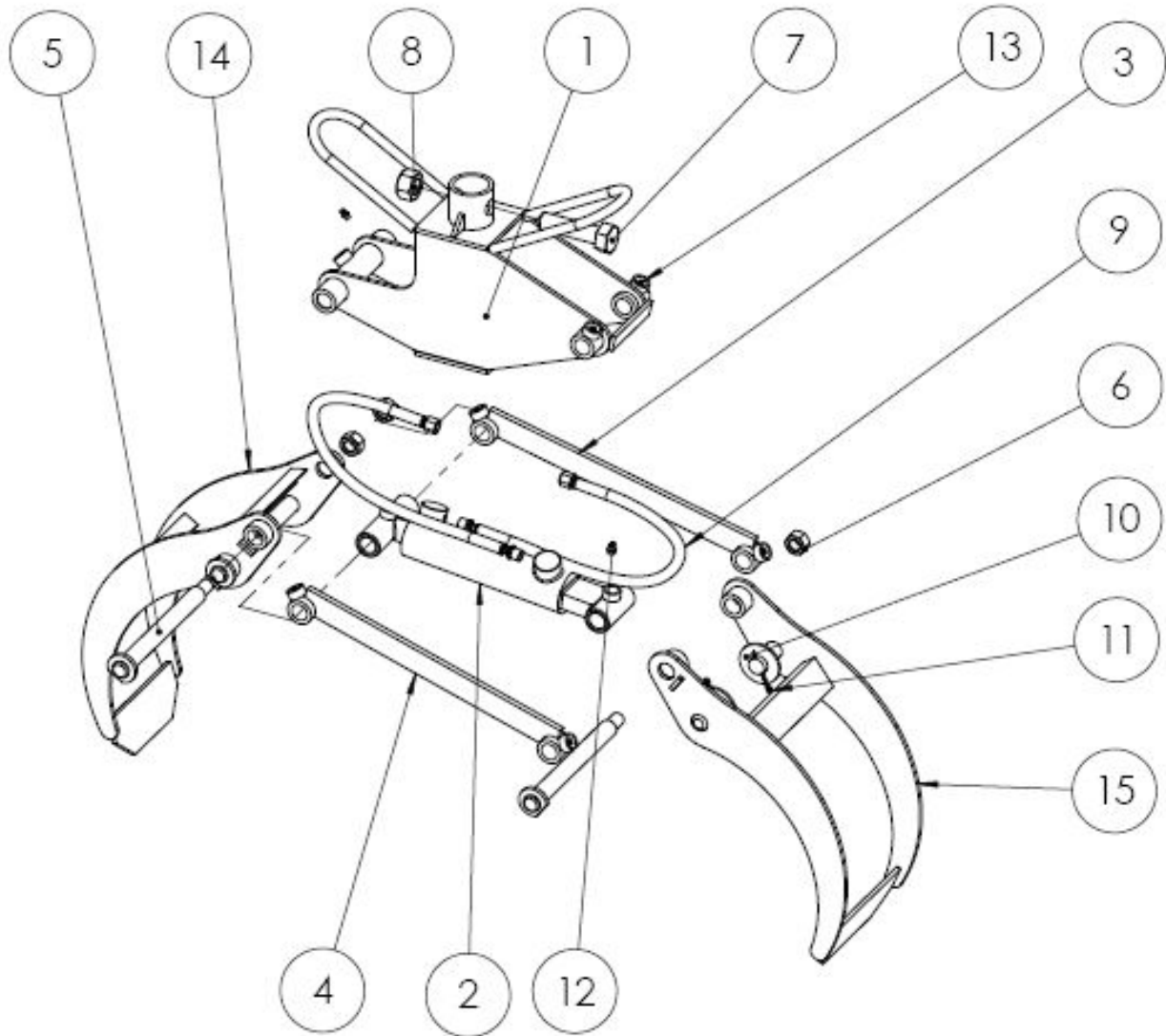
CRÉMAILLIÈRE





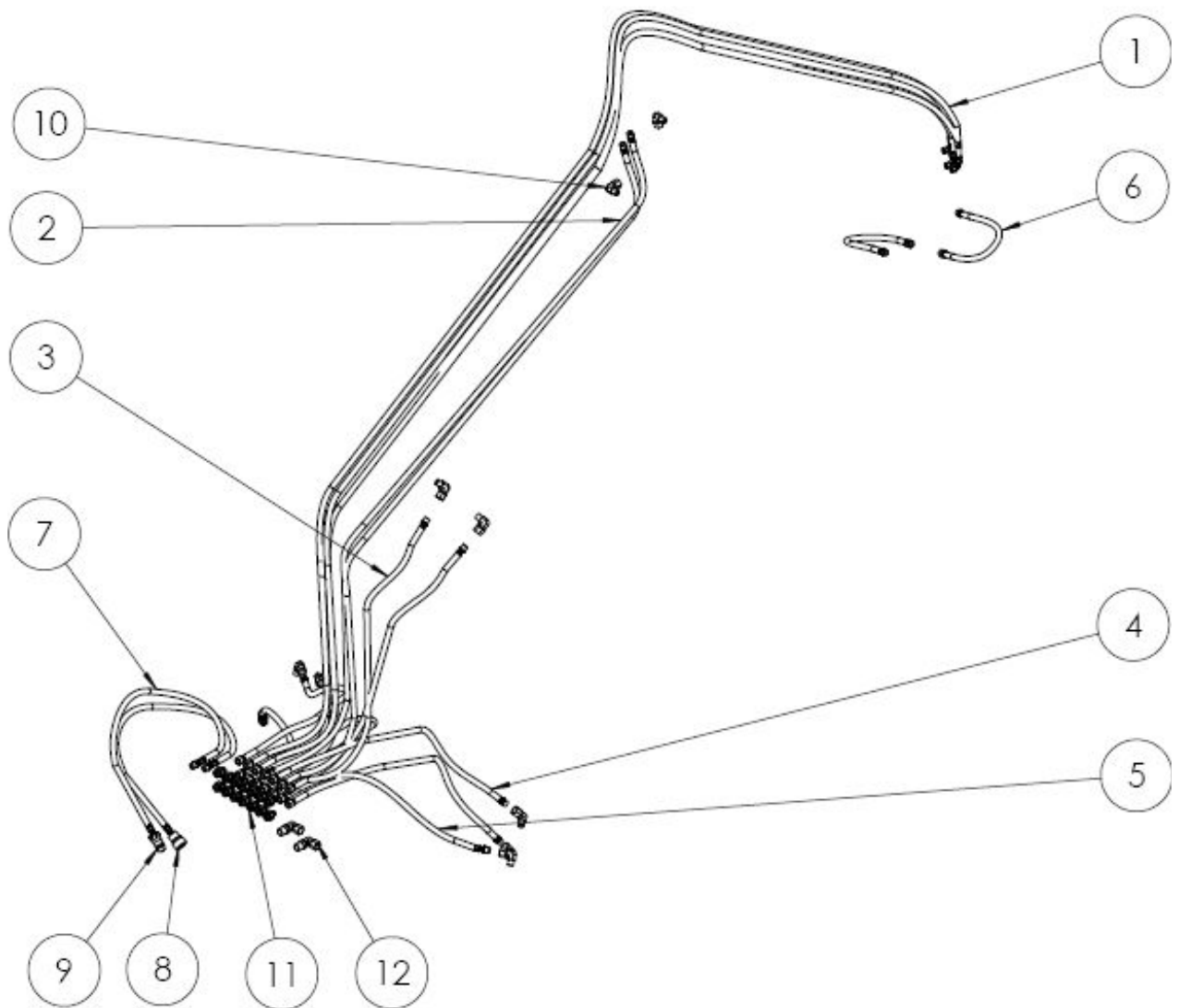
No.	QTÉ	No. PIÈCE	DESCRIPTION
1	1	100 392	BASE DE CRÉMAILLIÈRE - TURNHOUSE CRANE BASE
2	1	101 241	COUSSINET ENGRENAGE BAS - LOWER PINION BUSHING
3	1	101 240	COUSSINET ENGRENAGE HAUT - UPPER PINION BUSHING
4	1	100 913	ENGRENAGE CRÉMAILLIÈRE - PINION
5	2	101 242	GUIDE BARRE DENTELLÉE - THOOTHED BAR
6	1	101 243	BARRE DENTELLÉE - THOOTHED BAR
7	1	101 244	RONDELLE D'ESPACEMENT 3-1/2'' SPACING WASHER
8	2	100 391	CYLINDRE DE CRÉMAILLIÈRE - TURNHOUSE CYLINDER
9	1	101 245	BAGUE DE RETENUE 3-1/2'' RETAINING RING
10	1	100 918	JOINT TORIQUE 3.125'' X 0.1875'' O-RING
11	2	100 275	COUDE 90° ¼ X ¼ FM ELBOW 90°
12	2	100 386	PISTON DE CRÉMAILLIÈRE 3'' TURNHOUSE PISTON
13	2	100 915	GUIDE DE NYLON 3.00'' X 2.625'' SEAL
14	4	100 387	JOINT D'ÉTANCHÉITÉ 3.00'' X 2.625'' SEAL
15	12	150 146	VIS À TÊTE CYL. 6 PANS CREUX 3/8-16 X 1-1/4 HEX. SOCKET CAP SCREW
16	1	100 267	BOUCHON 3/8'' NPT PLUG
17	1	101 261	SUPPORT DE PRESSION CRÉMAILLIÈRE - TURNHOUSE PRESSURE SUPPORT
18	1	101 271	GRAISSEUR 3/8'' FIT GREASE

GRAPPIN - GRAPPLE



No	QTÉ	No. PIÈCE	DESCRIPTION
1	1	200 277	BOITE DE GRAPPIN - GRAPPLE FRAME
2	1	100 119	CYLINDRE 2'' X 5-1/8'' CYLINDER
3	1	200 275	BRAS GAUCHE - LEFT ARM
4	1	200 276	BRAS DROIT - RIGHT ARM
5	3	200 246	GOUPILLE GRAPPIN - GRAPPLE PIN
6	3	150 177	ÉCROU PLAQ. NYLON 3-3/4'' X 0.970'' MILD BOLT
7	1	100 739	BOULON MACHINÉ 3-3/4'' X 0.970'' MILD BOLT
8	1	150 179	ÉCROU PLAQ. NYLON 1-8 PLATED NYLON NUT
9	2	200 816	BOYAU GRAPPIN 1/4'' X 16'' GRAPPLE HOSE
10	2	150 218	RONDELLE PLAQ. 1'' PLATED WASHER
11	2	100 116	GOUPILLE FENDUE 5/32'' X 2'' COTTER PIN
12	2	100 124	GRAISSEUR 1/8-27 NPT GREASE NIPPLE
13	7	100 123	GRAISSEUR 1/4-28 GREASE NIPPLE
14	1	200 273	PETITE MACHOIRE - NARROW JAW
15	1	200 274	GROSSE MACHOIRE - WIDE JAW

**BOYAU HYDRAULIQUE  
HYDRAULIC HOSE**



No.	QTÉ	No. PIÈCE	DESCRIPTION
1	4	200 812	BOYAU ROTATEUR ¼'' X 191'' ROTATOR HOSE
2	2	200 813	BOYAU 2E BRAS ¼'' X 118'' OUTER BOOM HOSE
3	2	200 814	BOYAU 1ER BRAS ¼'' X 45'' MAIN BOOM HOSE
4	4	200 815	BOYAU PATTES ¼'' X 34'' OUTRIGGER HOSE
5	2	200 815A	BOYAU CRÉMAILLIÈRE ¼'' X 34'' TURNHOUSE HOSE
6	2	200 816	BOYAU GRAPPIN ¼'' X 16'' GRAPPLE HOSE
7	2	200 817	BOYAU ENTRÉE-SORTIE 3/8'' X 52'' IN-OUT HOSE
8	1	100 232	ACCOUPEMENT ½'' F COUPLING
9	1	100 233	ACCOUPEMENT ½'' M COUPLING
10	10	100 275	COUDE 90° - ¼ X ¼ FM - ELBOW 90°
11	14	101 294	ADAPTEUR DROIT 9/16 JIC M X 7/8 M ROB STRAIGHT ADAPTOR
12	2	100 282	COUDE 90° - ½ F 7/8'' M ORB - ELBOW 90°